

Modelo de Implantação das Estratégias

Planes da UNICAMP 2016-2020 Propostas da Gestão 2017-2021

Desdobramento para o MAPA ESTRATÉGICO da UNICAMP

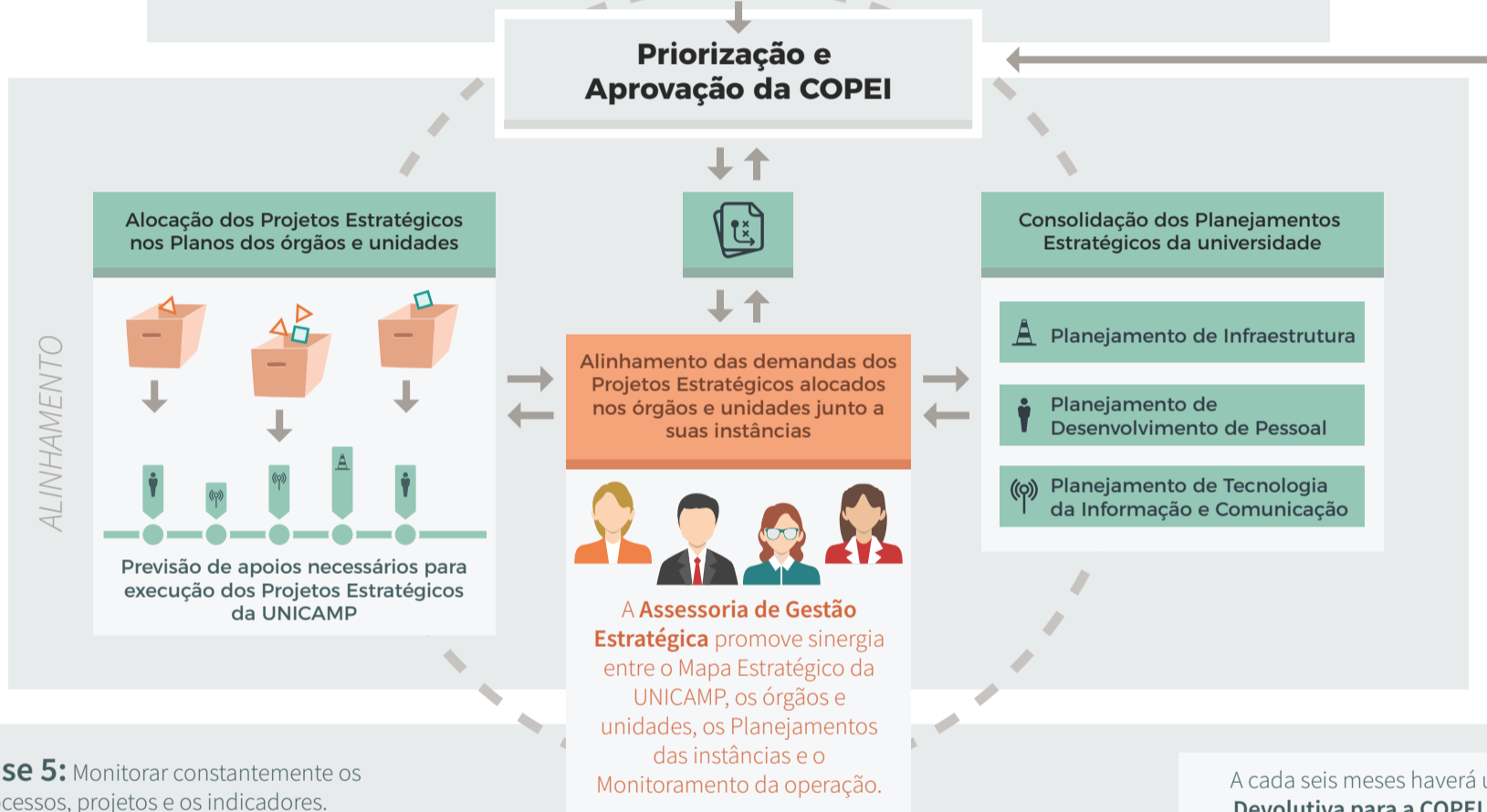
Fase 1: Identificar os processos e projetos da universidade que estão altamente relacionados com os objetivos estratégicos da UNICAMP a médio e longo prazo.

Fase 2: Elaborar as **Rotas Estratégicas** possíveis. Juntamente com a CGU, analisa-se os processos e projetos selecionados e sugere-se a melhor rota estratégica para os próximos 4 anos.



Fase 3: Definir os **Indicadores Estratégicos**, dos **Processos** e dos **Projetos** da UNICAMP.

Fase 4: Alinhar, via Escritórios de Processos, o que será desenvolvido pelos órgãos e unidades e o que será priorizado nas outras instâncias da universidade.



Fase 5: Monitorar constantemente os processos, projetos e os indicadores.

O **Rito Mensal de Monitoramento** que será realizado por meio da **Assessoria de Gestão Estratégica** é um mecanismo para que a **Alta Direção** da UNICAMP consiga acompanhar de perto o andamento das atividades-chave para o desenvolvimento da universidade. Somente assim será possível intervir e auxiliar caso as equipes de trabalho estejam enfrentando dificuldades na execução.

A cada seis meses haverá uma **Devolutiva para a COPEI** das atividades executadas no período para que sejam tomada as decisões críticas.

Fase 6: Manter uma relação periódica com a Alta Gestão da Universidade para garantir que ao longo dos 4 anos a UNICAMP dê importantes passos na direção dos seus objetivos estratégicos.

MONITORAMENTO



As **Equipes Dedicadas** aos projetos serão alocadas de modo a atender prioritariamente as demandas estratégicas da UNICAMP.



Encontros de Monitoramento

Duas semanas antes do **Rito Mensal**, a Assessoria de Gestão Estratégica realizará **Encontros de Monitoramento** com cada uma das iniciativas para compreender a situação atual do projeto com base na **medição dos indicadores**, os **impactos** gerados e as **dificuldades** encontradas no período.



Rito Mensal de Monitoramento

- Ações que serão implantadas
- Plano de ação para articular as soluções junto aos executores
- Atualização do cronograma