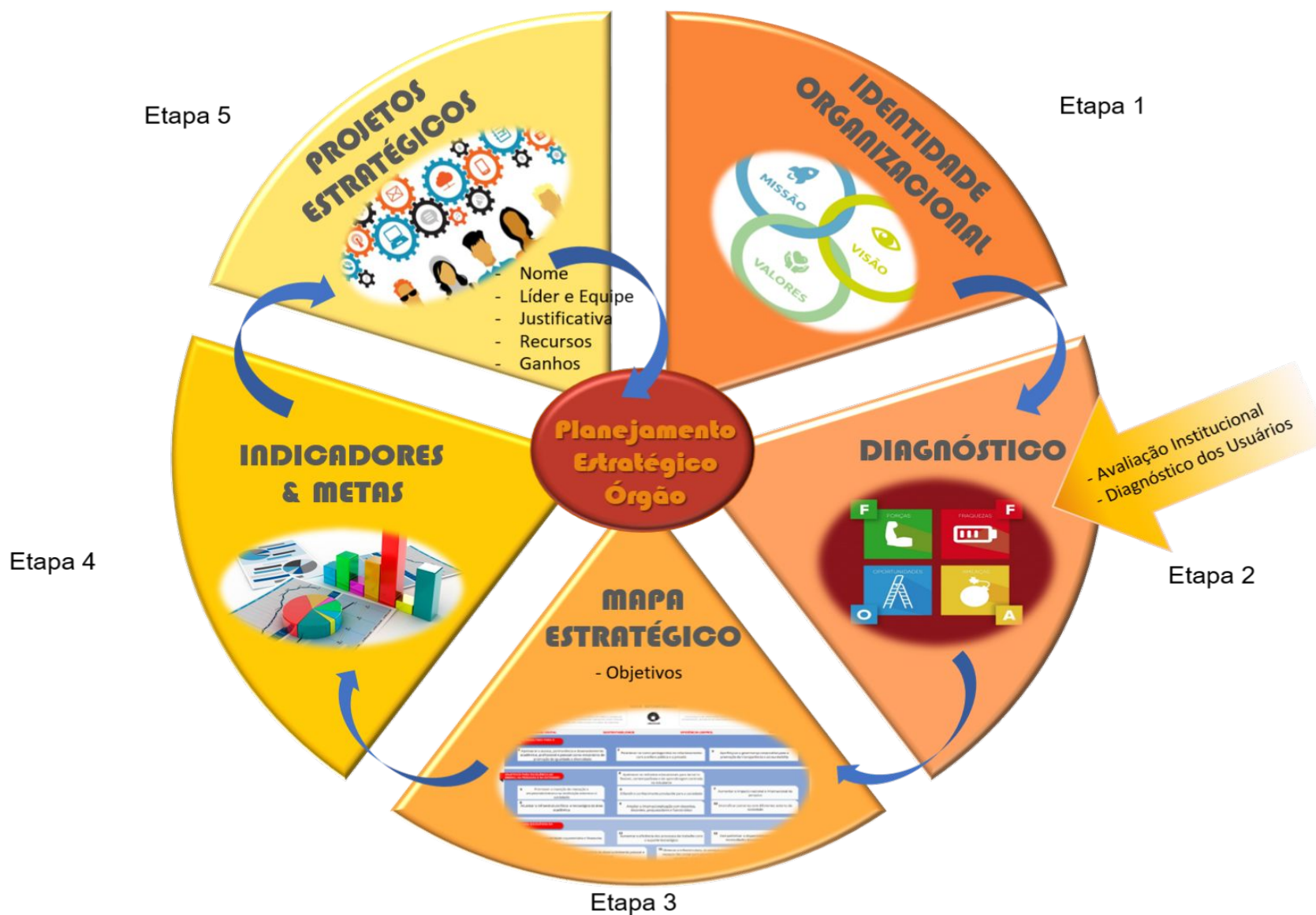


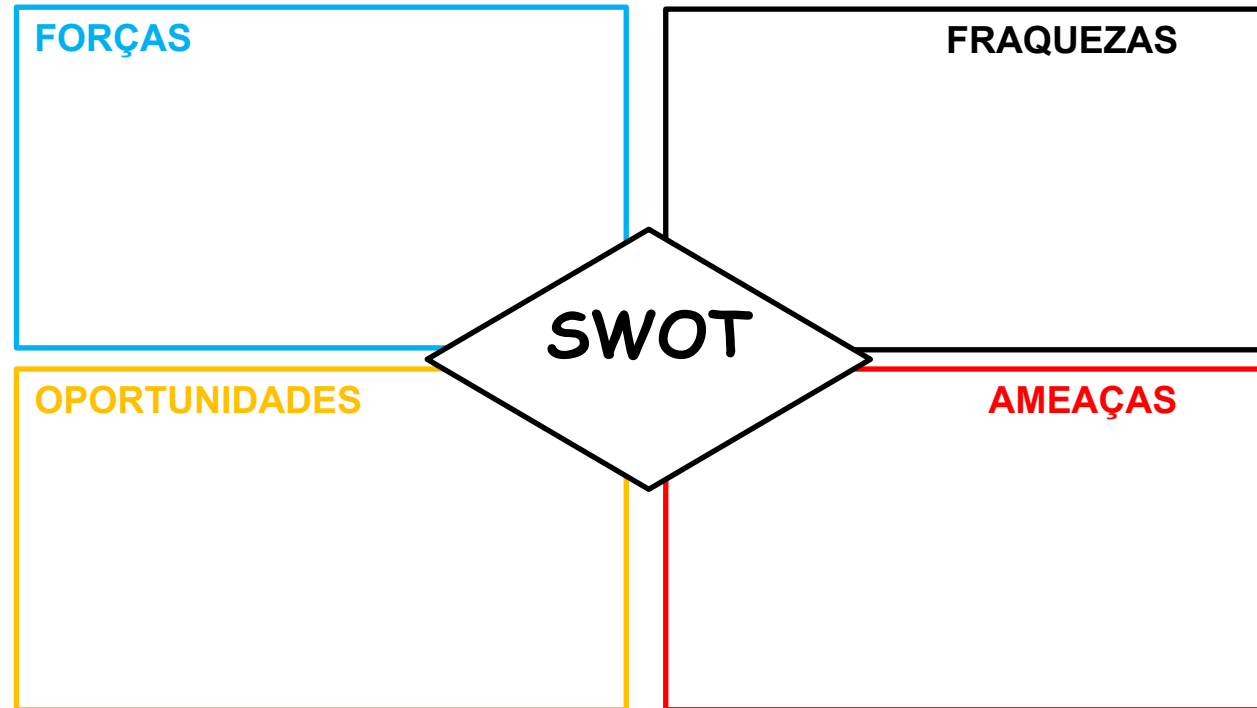
Planejamento Estratégico: ÓRGÃOS 2021-2025

Gestão Estratégica

Unicamp | CGU | GEPLANES

DIAGNÓSTICO





SWOT

Strengths (Forças)

Weaknesses (Fraquezas),

Opportunities (Oportunidades)

Threats (Ameaças)

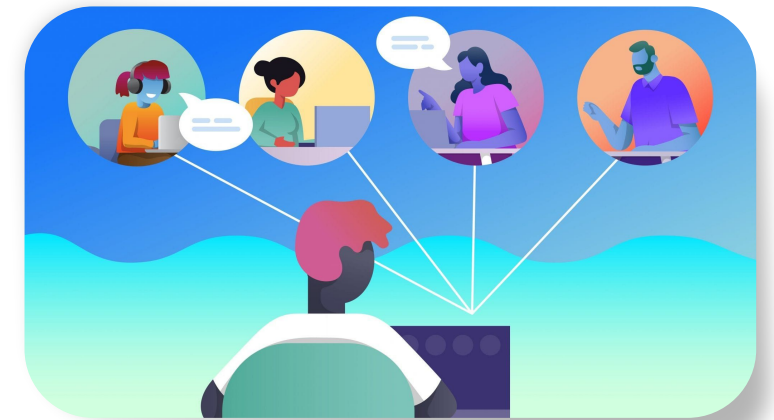


CGU
Coordenadoria Geral da
UNIVERSIDADE

Diagnóstico Ambiente Interno



ANÁLISE DO AMBIENTE INTERNO





Diagnóstico Ambiente Interno

Missão
Visão do Futuro
Princípios - Valores

“O que nós queremos ser?”



Ambiente Externo

“O que nós podemos fazer?”

Ambiente Interno/Capacitação

“O que nós **sabemos** fazer?”



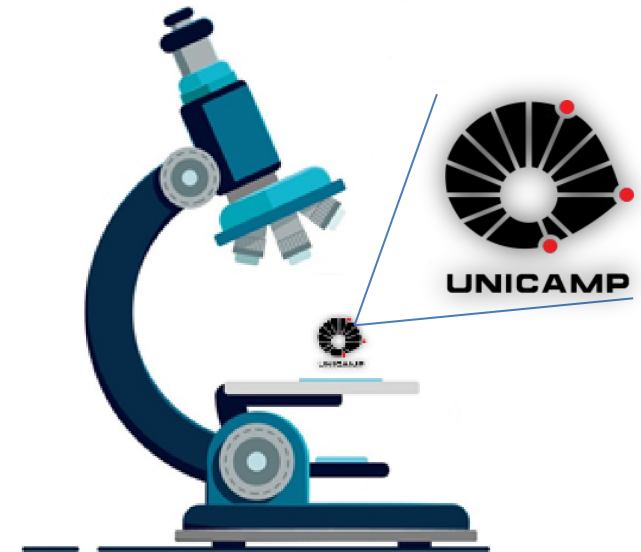


CGU
Coordenadoria Geral da
UNIVERSIDADE

Diagnóstico Ambiente Interno



Nosso olhar é para
DENTRO
do **ÓRGÃO.**





CONCEITOS :

PONTOS FORTES

São características internas positivas, de destaque no ÓRGÃO, que a favorecem no cumprimento de sua Missão e Visão do Futuro.

PONTOS FRACOS

São características internas negativas no ÓRGÃO, que a prejudicam no cumprimento da sua Missão e Visão do Futuro.



CGU
Coordenadoria Geral da
UNIVERSIDADE

Diagnóstico Ambiente Externo



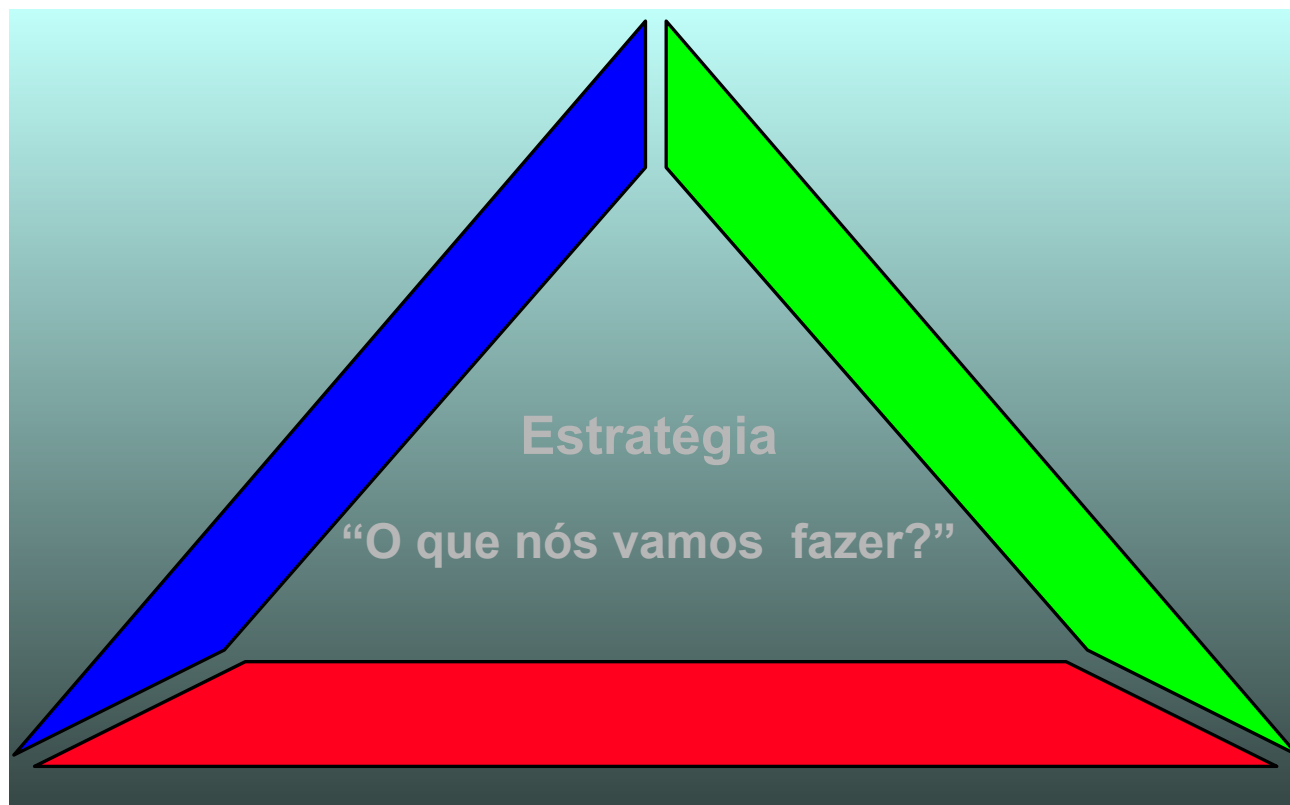
ANÁLISE DO AMBIENTE EXTERNO





Diagnóstico Ambiente Externo

Missão
Visão do Futuro
Princípios - Valores
“O que nós queremos ser?”



Ambiente Externo

“O que nos é permitido fazer?”

Ambiente interno/Capacitação

“O que nós sabemos fazer?”



TENDÊNCIAS :

são variações no ambiente externo, lentas ou rápidas, mas persistentes, que podem afetar de forma leve ou profunda os negócios ou as atividades da instituição, de seu público alvo, de seus concorrentes, de seus fornecedores ou da sociedade em geral.

Ex.: Aumento da duração da vida média, Esgotamento progressivo das reservas naturais, Políticas de inclusão, Atenção aos Direitos Humanos, Uso das TDICs na Educação e no Trabalho, Surgimento de novos modelos de negócios e relações de trabalho, etc.

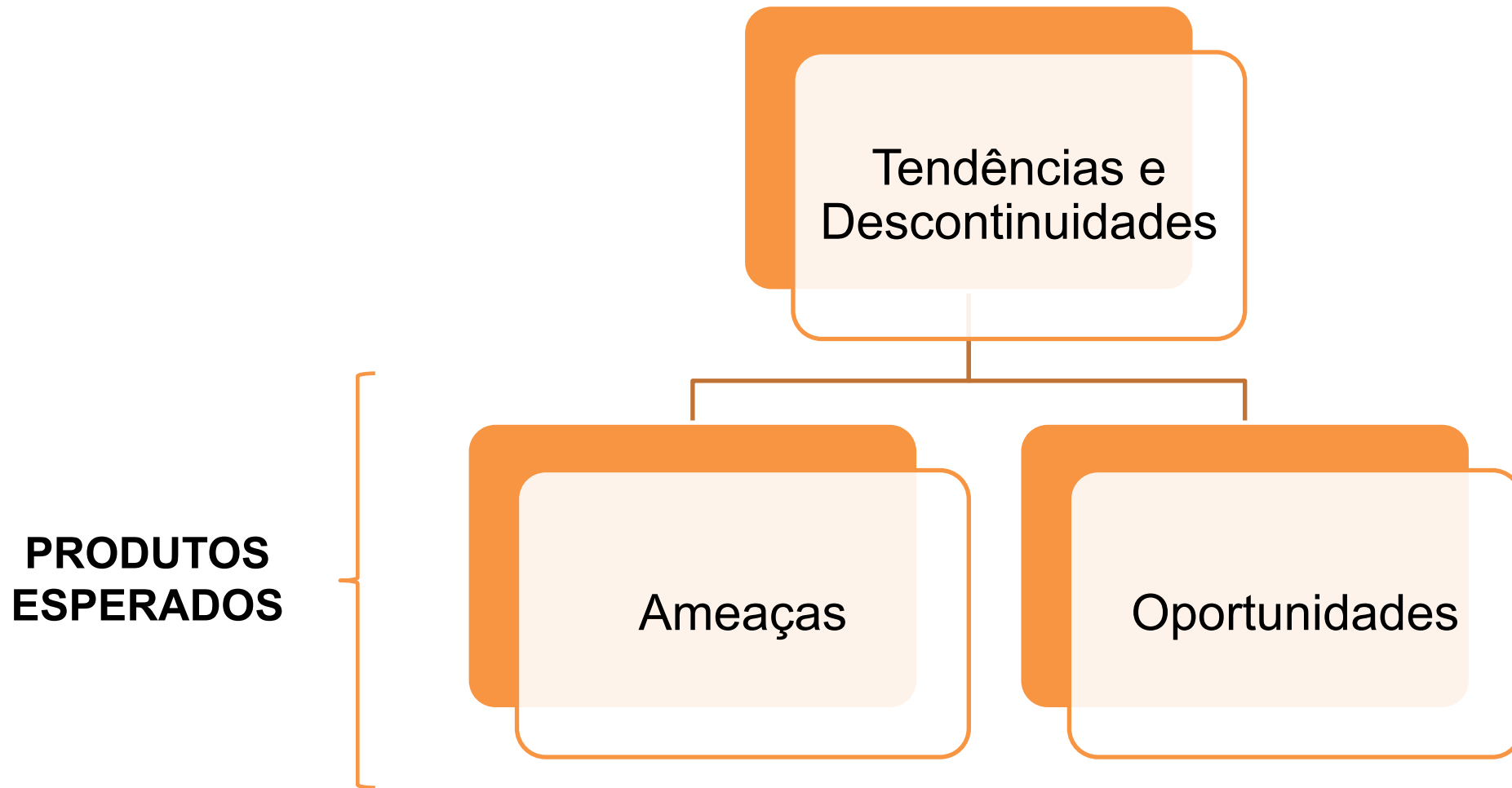
DESCONTINUIDADES:

são mudanças bruscas no ambiente externo da organização que podem afetar profundamente as suas atividades

Ex: Pandemia do Coronavírus, Migração brusca para o Ensino e Trabalho Remotos, Reformas Tributária e Administrativa, Redução do Financiamento Público, Mudanças de Políticas Públicas, etc.



Tópicos a serem analisados no Ambiente Externo à Unicamp





CGU
Coordenadoria Geral da
UNIVERSIDADE

Diagnóstico Ambiente Externo



Nosso olhar é para
FORA
do ÓRGÃO,
com foco na UNICAMP.



CONCEITOS

Oportunidades

- São fatores **externos** – previsíveis ou possíveis – que, se ocorrerem, poderão afetar positivamente as atividades da Instituição.

Ameaças

- São fatores **externos** – previsíveis ou possíveis – que, se ocorrerem, poderão afetar negativamente as atividades da Instituição.

EXEMPLOS

Tendências / Descontinuidades	Ameaça	Oportunidade
Política de corte do financiamento público	<ul style="list-style-type: none"> - Terceirização das atividades-meio - Precarização dos Serviços; - Redução de verba para infraestrutura e custeio - Não reposição de Quadros Operacionais; 	<ul style="list-style-type: none"> - Otimização / Melhoria de processos
Pandemia Covid-19	<ul style="list-style-type: none"> - Suspensão das atividades presenciais - Diminuição da demanda por serviços realizados ou gerenciados pela Prefeitura (Fretado, Alimentação) 	<ul style="list-style-type: none"> - Planejamento para novos desafios pós pandemia com novos serviços (inovação) - Atividades remotas, Teletrabalho
Novas tecnologias para atividades técnicas operacionais ou administrativas	<ul style="list-style-type: none"> - Quadros não preparados para novas tecnologias; 	<ul style="list-style-type: none"> - Melhoria da qualidade dos serviços prestados
Mudanças Climáticas, esgotamento progressivo das reservas naturais		<ul style="list-style-type: none"> - Readequação/ampliação do escopo da Divisão de Meio Ambiente - Programas de reaproveitamento, reciclagem, sustentabilidade
Reforma Tributária	<ul style="list-style-type: none"> - Perda da Autonomia Financeira da Unicamp - Adequações de processos relacionados à aquisição de materiais e serviços 	

O esforço para identificar

Tendências e Descontinuidades

e seus **IMPACTOS** como

AMEAÇAS E OPORTUNIDADES,

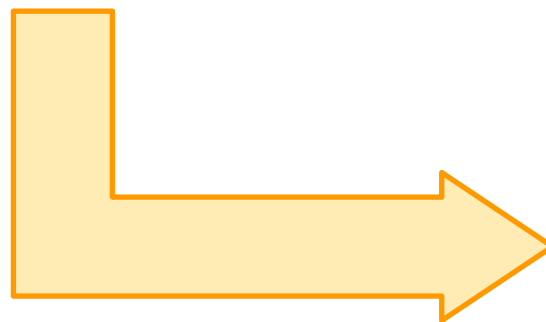
passa a ser uma ferramenta-chave para a identificação das possíveis rotas a serem escolhidas ou evitadas pela Instituição!

- Participantes divididos em Grupos

Sugestão:
utilizar o documento na pasta
do grupo no Drive (**Redator**)

**1. Identificar uma lista de
possíveis**
Pontos Fortes e
Pontos Fracos
Ameaças e
Oportunidades

- Percepção dos Usuários
- Avaliação Institucional



2. Selecionar os
10 Pontos Fortes e
10 Pontos Fracos
10 Ameaças e
10 Oportunidades
mais relevantes.



APRESENTAÇÃO DOS INSUMOS pelo Órgão

- *PERCEPÇÃO DOS USUÁRIOS*
- *AVALIAÇÃO INSTITUCIONAL*
- *PROCESSOS INTERNOS*