



Planejamento Estratégico: UNIDADES

Gestão Estratégica

Unicamp | CGU | GEPLANES

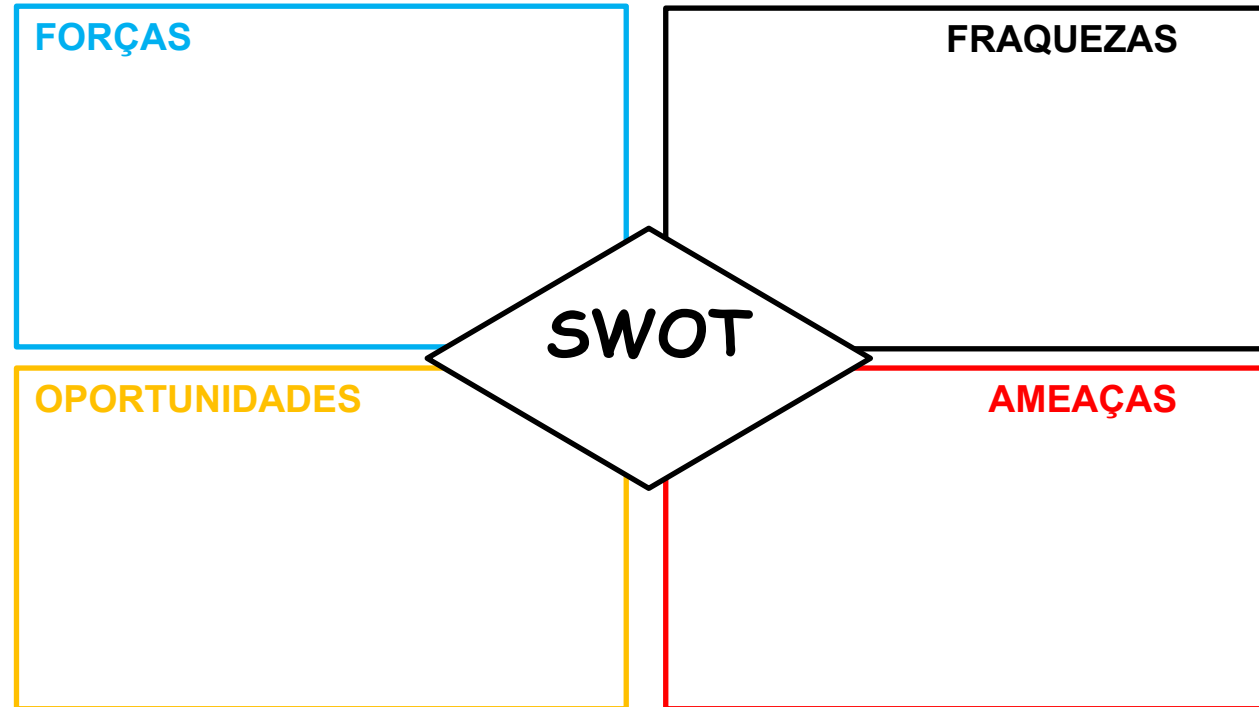
Diagnóstico

Ciclo da Gestão Estratégica: Etapas e Entregas





Diagnóstico





Avaliação da Unidade



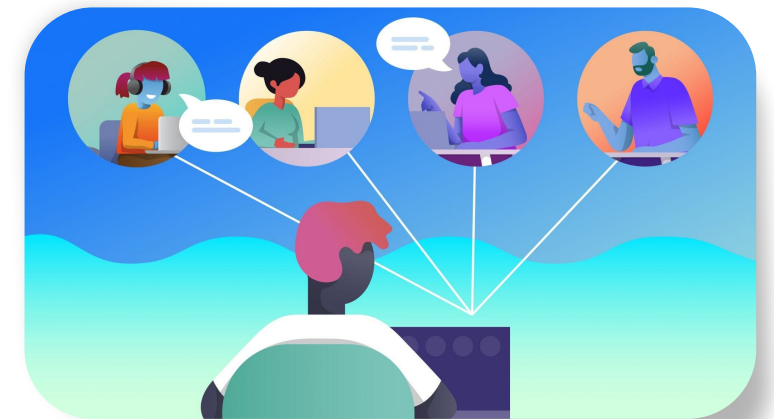
Apresentação do Diretor sobre Avaliação Institucional da Unidade



Diagnóstico Ambiente Interno



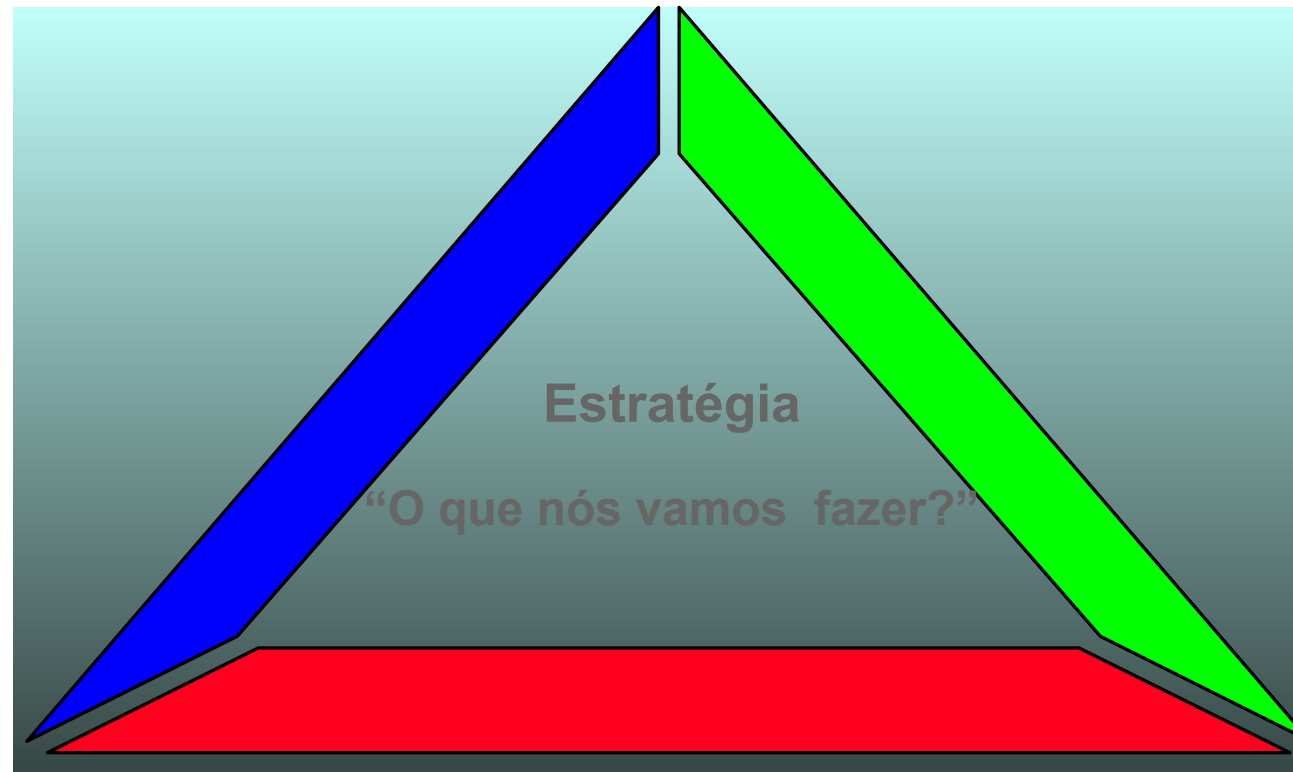
ANÁLISE DO AMBIENTE INTERNO



Diagnóstico Ambiente Interno

Missão
Visão do Futuro
Princípios - Valores

“O que nós queremos ser?”



Ambiente Externo
“O que nós podemos fazer?”

Ambiente Interno/Capacitação
“O que nós **sabemos** fazer?”



CONCEITOS :

PONTOS FORTES

São características internas positivas, de destaque no ÓRGÃO, que o favorecem no cumprimento de sua Missão e Visão do Futuro.

PONTOS FRACOS

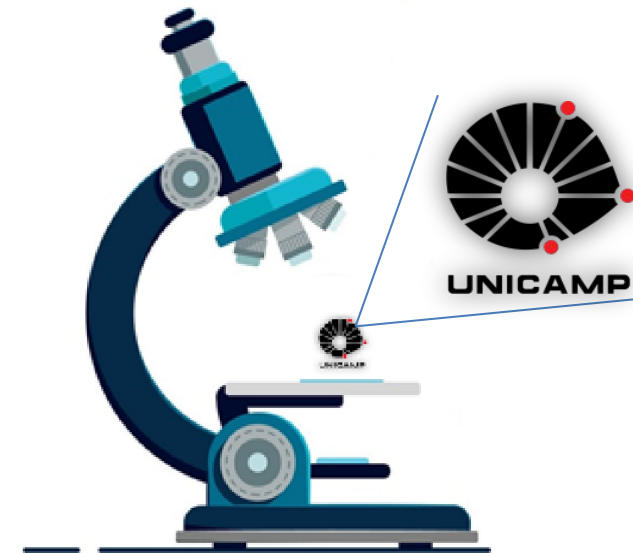
São características internas negativas no ÓRGÃO, que o prejudicam no cumprimento da sua Missão e Visão do Futuro.



Diagnóstico Ambiente Interno



Nosso olhar é para
DENTRO
da instituição.





Realizando Diagnóstico - Ambiente Interno



Prioridade	Pontos Fortes	Prioridade	Pontos Fracos

Importante:

- **Envolver USUÁRIOS DE TODOS OS GRUPOS (alunos, comunidade, etc.)** - ouvir e entender suas dificuldades na interação com a instituição e também facilidades e elogios, caso tenham.
- Os pontos fortes e fracos devem ser priorizados (através de votação ou outro meio que o grupo considere válido);



Diagnóstico Ambiente Externo

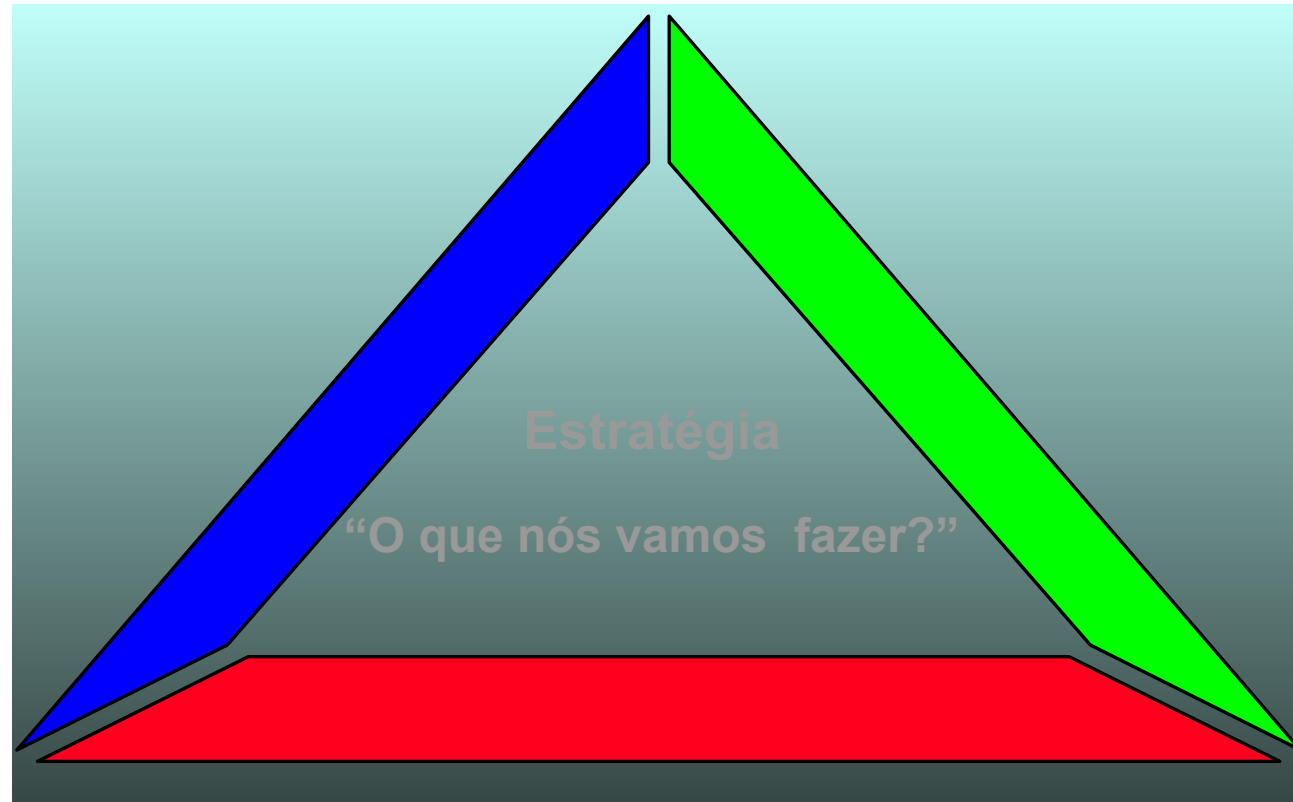


ANÁLISE DO AMBIENTE EXTERNO



Diagnóstico Ambiente Externo

Missão
Visão do Futuro
Princípios - Valores
“O que nós queremos ser?”



Ambiente Externo

“O que nós podemos fazer?”

Ambiente interno/Capacitação

“O que nós sabemos fazer?”



Diagnóstico Ambiente Externo



TENDÊNCIAS :

são variações no ambiente externo, lentas ou rápidas, mas persistentes, que podem afetar de forma leve ou profunda os negócios ou as atividades da instituição, de seu público alvo, de seus concorrentes, de seus fornecedores ou da sociedade em geral.

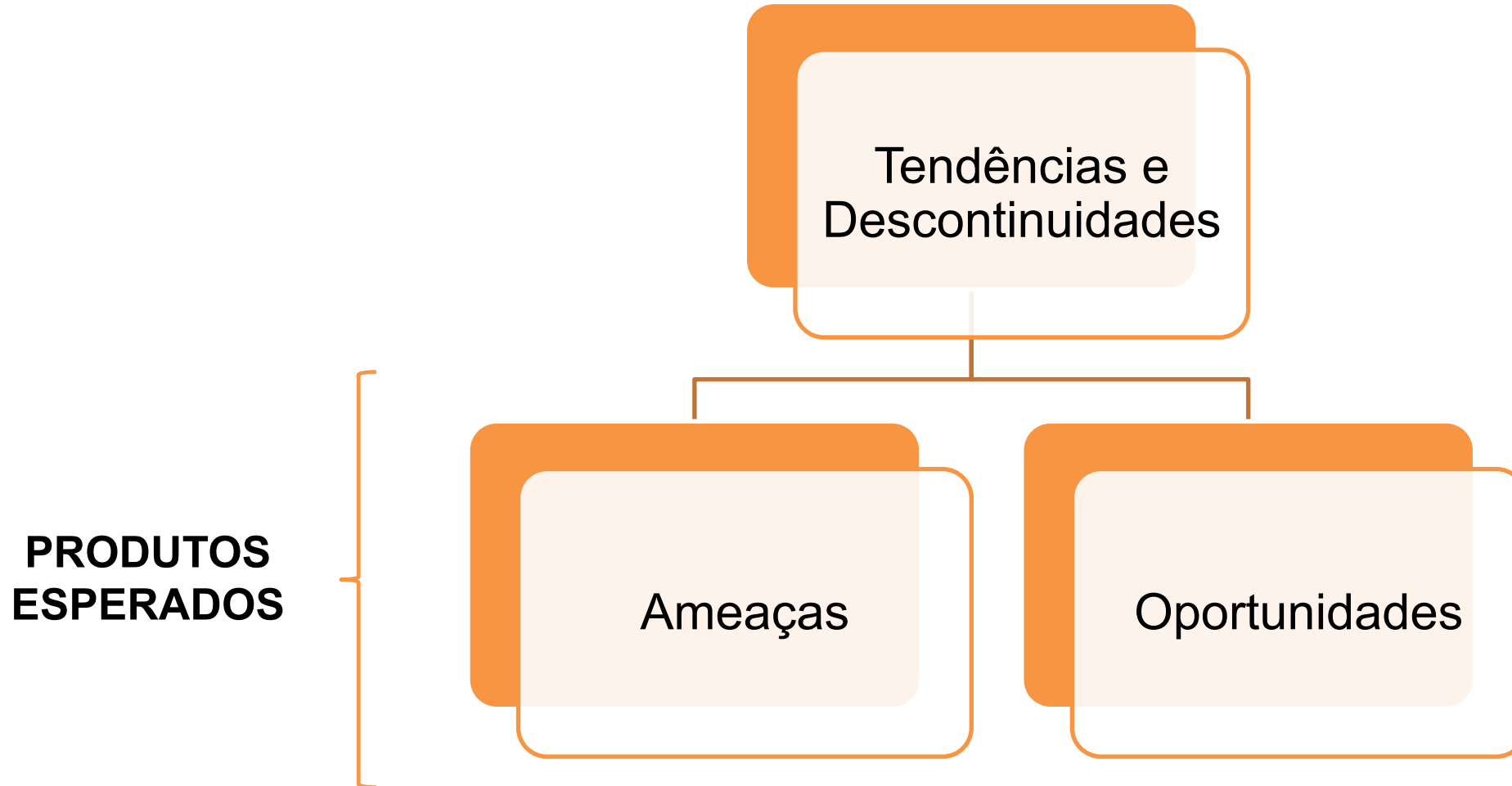
Ex.: Aumento da duração da vida média, Esgotamento progressivo das reservas naturais, Políticas de inclusão, Atenção aos Direitos Humanos, Uso das TDICs na Educação e no Trabalho, Surgimento de novos modelos de negócios e relações de trabalho, etc.

DESCONTINUIDADES:

são mudanças bruscas no ambiente externo da organização que podem afetar profundamente as suas atividades

Ex: Pandemia do Coronavírus, Migração brusca para o Ensino e Trabalho Remotos, Reformas Tributária e Administrativa, Redução do Financiamento Público, Mudanças de Políticas Públicas, Projeto de Lei 529, etc

Tópicos a serem analisados no Ambiente Externo à Unicamp



CONCEITOS

Oportunidades

- São fatores **externos** – previsíveis ou possíveis – que, se ocorrerem, poderão afetar positivamente as atividades da Instituição.

Ameaças

- São fatores **externos** – previsíveis ou possíveis – que, se ocorrerem, poderão afetar negativamente as atividades da Instituição.



Diagnóstico Ambiente Externo



EXEMPLOS

Tendências / Descontinuidades	Ameaça	Oportunidade
Desvalorização do ensino superior público	<ul style="list-style-type: none">• Redução no interesse dos estudantes em fazer carreira docente• Queda de qualidade do ensino	
Política de corte do financiamento público	<ul style="list-style-type: none">• Redução de verba pública para pesquisa, infraestrutura, custeio.	
Reforma tributária	<ul style="list-style-type: none">• Perda de autonomia financeira	
Pandemia COVID-19	<ul style="list-style-type: none">• Suspensão das aulas e presenciais e comprometimento do conteúdo, suspensão das atividades.• alunos ingressantes com nível de ensino inferior	<ul style="list-style-type: none">• Disponibilidade de novas metodologias de ensino, atividades remotas, teletrabalho• Desenvolvimento de novas vacinas• Aumento do incentivo à pesquisa
Esgotamento progressivo das reservas naturais, mudanças climáticas		<ul style="list-style-type: none">• Abertura de novas linhas de pesquisa na área ambiental e de novas fontes de energia
Internacionalização		<ul style="list-style-type: none">• Maior interesse de instituições internacionais em parcerias com o Brasil



Diagnóstico Ambiente Externo



O esforço para identificar

Tendências e Descontinuidades

e seus **IMPACTOS** como

AMEAÇAS E OPORTUNIDADES,

passa a ser uma ferramenta-chave para a identificação das possíveis rotas a serem escolhidas ou evitadas pela Instituição!

Nosso olhar é para
FORA
da instituição.





Resultado - Ambiente Externo



Prioridade	Ameaças	Prioridade	Oportunidades

Importante:

- **envolver os USUÁRIOS (alunos, comunidade, etc.),** quando houver- o que pretendem alterar em seus processos, quais experiências tiveram em outros ambientes, etc.;
- **as ameaças e oportunidades devem ser priorizados (através de votação ou outro meio que o órgão considere válido);**